

Atapuerca 2008 12 MESES, DISCIPLINAS CIENTÍFICAS

Atapuerca



Hacha de sillimanita con acanaladura central para su empuje. EIA/MA

ENERO Gener/Xaneiro/Utarrila
Una punta de sílex o una cerámica son objetos realizados sobre materia prima mineral, cuyas características son idénticas a las de su lugar de captación. Su comparación es tarea de la **PETROARQUEOLOGÍA**, facilitando abordar estudios sobre sistemas de aprovisionamiento e intercambio.

L	M	X	J	V	S	D
	1	2	3	4	5	6
7	8	9	10	11	12	13
14	15	16	17	18	19	20
21	22	23	24	25	26	27
28	29	30	31			

○ NUEVA 8 ◐ CRECI. 15 ● LLENA 22 ◑ MENG. 30



Semillas de trigo carbonizadas de El Mirador. DYS/SERGIO MORAL

FEBRERO Febrer/Febreiro/Otsaila
Del griego *Karpós*, fruto, proviene el nombre de **CARPOLOGÍA**. Su objetivo es la recuperación e identificación de los posibles restos de frutos y semillas existentes en los yacimientos arqueológicos. Esto nos permite conocer una parte importante de su economía agrícola y/o recolectora.

L	M	X	J	V	S	D
				1	2	3
4	5	6	7	8	9	10
11	12	13	14	15	16	17
18	19	20	21	22	23	24
25	26	27	28	29		

○ NUEVA 7 ◐ CRECI. 14 ● LLENA 21 ◑ MENG. 29



Identificación de carbones mediante el microscopio. EIA/V. VILLALTA

MARZO Març/Marzo/Martxo
En la recogida y análisis de los restos de carbones y madera en un yacimiento arqueológico trabaja la **ANTRACOLOGÍA**. Su objetivo se centra en reconstruir el entorno medioambiental del pasado y descubrir cómo estas sociedades gestionaban los recursos vegetales que les proporcionaba el medio.

L	M	X	J	V	S	D
					1	2
3	4	5	6	7	8	9
10	11	12	13	14	15	16
17	18	19	20	21	22	23
24/31	25	26	27	28	29	30

○ NUEVA 7 ◐ CRECI. 14 ● LLENA 21 ◑ MENG. 29



La brújula del tiempo.

ABRIL Abril/Abril/Apirila
La tierra se comporta como un imán con un campo magnético a su alrededor que no ha permanecido estable. Las inversiones magnéticas quedan registradas en las partículas de hierro como pequeñas brújulas. Identificar una inversión posibilita la datación del yacimiento y de ello se ocupa el **PALEOMAGNETISMO**.

L	M	X	J	V	S	D
	1	2	3	4	5	6
7	8	9	10	11	12	13
14	15	16	17	18	19	20
21	22	23	24	25	26	27
28	29	30				

○ NUEVA 6 ◐ CRECI. 12 ● LLENA 20 ◑ MENG. 28

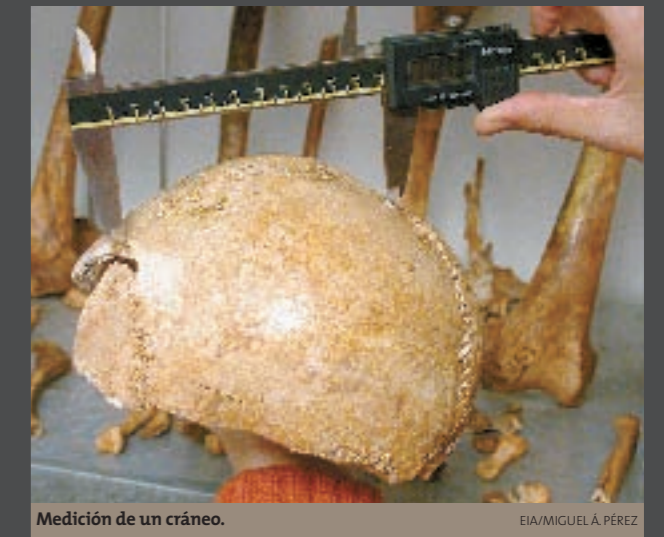


Restos de herbívoros e industria lítica en Gran Dolina. EIA/ MAMEN ALAMEDA

MAYO Maig/Maio/Maitza
Cuando nos encontramos con un depósito de fósiles, es esencial para su correcta interpretación descubrir cómo y por qué se formó dicha acumulación. Pequeñas señales (fractura, corte o abrasión) o la disposición de los cuerpos se convierten en el objeto de estudio de la **TAFONOMÍA**, de *Taphos*, enterramiento.

L	M	X	J	V	S	D
			1	2	3	4
5	6	7	8	9	10	11
12	13	14	15	16	17	18
19	20	21	22	23	24	25
26	27	28	29	30	31	

○ NUEVA 5 ◐ CRECI. 12 ● LLENA 20 ◑ MENG. 28

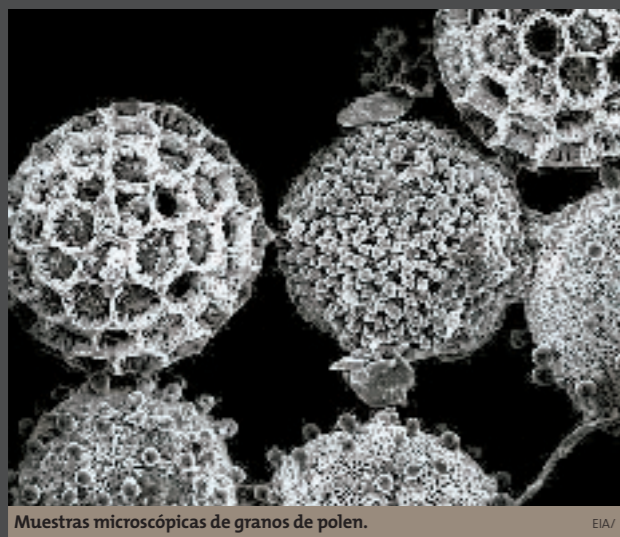


Medición de un cráneo. EIA/MIGUEL A. PÉREZ

JUNIO Nuji/Xuño/Ekaina
La **ANTROPOMETRÍA** es el tratado sobre las proporciones del cuerpo humano. A través de la toma exhaustiva de medidas y su tratamiento estadístico se busca en el grupo las diferencias entre individuos (cráneo, esqueleto, dentadura), con el fin de emplearlas en la clasificación y comparación antropológicas.

L	M	X	J	V	S	D
						1
2	3	4	5	6	7	8
9	10	11	12	13	14	15
16	17	18	19	20	21	22
23/30	24	25	26	27	28	29

○ NUEVA 3 ◐ CRECI. 10 ● LLENA 18 ◑ MENG. 26



Muestras microscópicas de granos de polen. EIA/V

JULIO Julio/Xullo/Utzaila
Otra forma de conocer mejor el paisaje vegetal existente en los alrededores del yacimiento es extraer muestras de sedimento e identificar al microscopio electrónico los granos de polen y esporas fósiles. Su dura pared externa (exina) facilita su conservación y con ello la labor de la **PALINOLOGÍA**.

L	M	X	J	V	S	D
	1	2	3	4	5	6
7	8	9	10	11	12	13
14	15	16	17	18	19	20
21	22	23	24	25	26	27
28	29	30	31			

○ NUEVA 3 ◐ CRECI. 10 ● LLENA 18 ◑ MENG. 25



Miguelón (cráneo 5) también sufría dolores de muelas. EIA/RODRIGO ALONSO

AGOSTO Agost/Agosto/Abuztua
Conocer las enfermedades padecidas por humanos y animales en la prehistoria es posible a través de los vestigios hallados en las excavaciones. Ciertas anomalías óseas nos permiten saber las dolencias que pudieron sufrir nuestros antepasados. La **PALEOPATOLOGÍA** es la ciencia que lo investiga.

L	M	X	J	V	S	D
				1	2	3
4	5	6	7	8	9	10
11	12	13	14	15	16	17
18	19	20	21	22	23	24
25	26	27	28	29	30	31

○ NUEVA 1 ◐ CRECI. 8 ● LL. 16 ◑ MENG. 23 ○ NUEVA 30



Secado de sedimentos en la cueva de Valdegoba. EIA/RODRIGO ALONSO

SEPTIEMBRE Setembre/Septiembre/Iraila
La **SEDIMENTOLOGÍA** se dedica al estudio de la composición de los sedimentos que forman un yacimiento arqueológico. Sus procesos de erosión, transporte y depósito en una zona distinta a su origen nos permitirá conocer mejor la formación de los niveles y estratos.

L	M	X	J	V	S	D
	1	2	3	4	5	6
7	8	9	10	11	12	13
14	15	16	17	18	19	20
21	22	23	24	25	26	27
28	29	30				

○ CRECI. 7 ● LLENA 15 ◑ MENG. 22 ○ NUEVA 30



Mandíbulas de lince actual y del Pleistoceno. EIA/BRUGAL Y EIA

OCTUBRE Octubre/Outubro/Urria
En un yacimiento son numerosos los huesos y dientes que se encuentran, pero es preciso reconocer y asociar mediante su morfología, dimensiones y anatomía estos restos para la investigación biológica. De ordenar, describir y clasificar a todos los seres vivos y extintos se ocupa la **TAXONOMÍA**.

L	M	X	J	V	S	D
		1	2	3	4	5
6	7	8	9	10	11	12
13	14	15	16	17	18	19
20	21	22	23	24	25	26
27	28	29	30	31		

○ CRECI. 7 ● LLENA 14 ◑ MENG. 21 ○ NUEVA 28



Restos de pequeños roedores en Atapuerca. EIA

NOVIEMBRE Novembre/Novembro/Azaroa
En una excavación, la tierra de cada estrato se guarda en sacos para lavarla y tamizarla. En este proceso son recuperados los huesos de pequeños animales cuyo estudio permite conocer aspectos del medio ambiente y una cronología aproximada mediante **BIOESTRATIGRAFÍA**.

L	M	X	J	V	S	D
					1	2
3	4	5	6	7	8	9
10	11	12	13	14	15	16
17	18	19	20	21	22	23
24	25	26	27	28	29	30

○ CRECI. 6 ● LLENA 13 ◑ MENG. 19 ○ NUEVA 27



Conducta primate versus conducta humana.

DICIEMBRE Desembre/Decembro/Abendua
De entender el comportamiento de los animales, teniendo en cuenta sus características y la evolución que les ha permitido sobrevivir, se ocupa la **ETOLOGÍA**. Destacan los estudios de primates para observar su conducta y establecer semejanzas y diferencias con nosotros.

L	M	X	J	V	S	D
	1	2	3	4	5	6
7	8	9	10	11	12	13
14	15	16	17	18	19	20
21	22	23	24	25	26	27
28	29	30	31			

○ CRECI. 5 ● LLENA 12 ◑ MENG. 19 ○ NUEVA 27