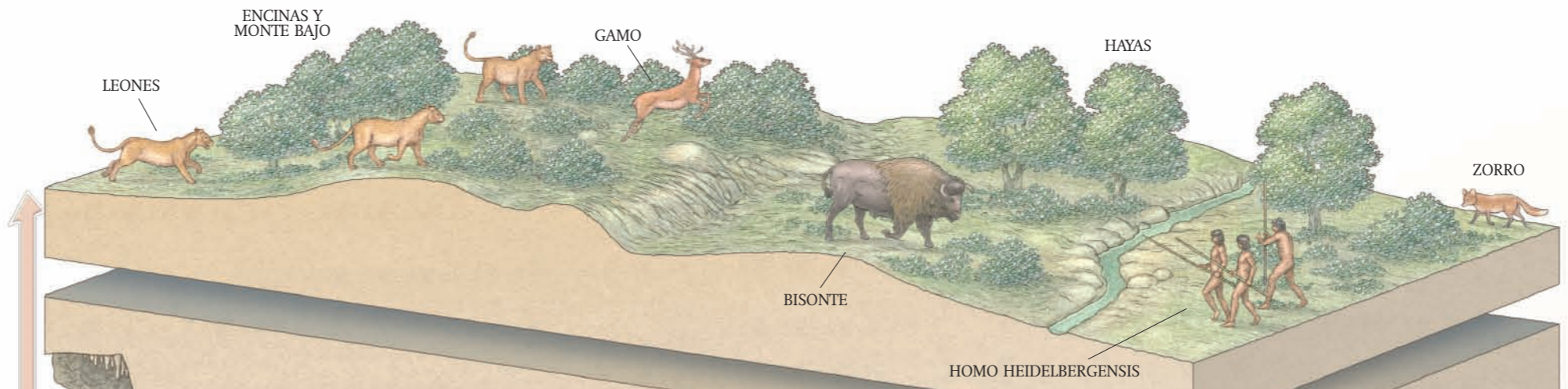
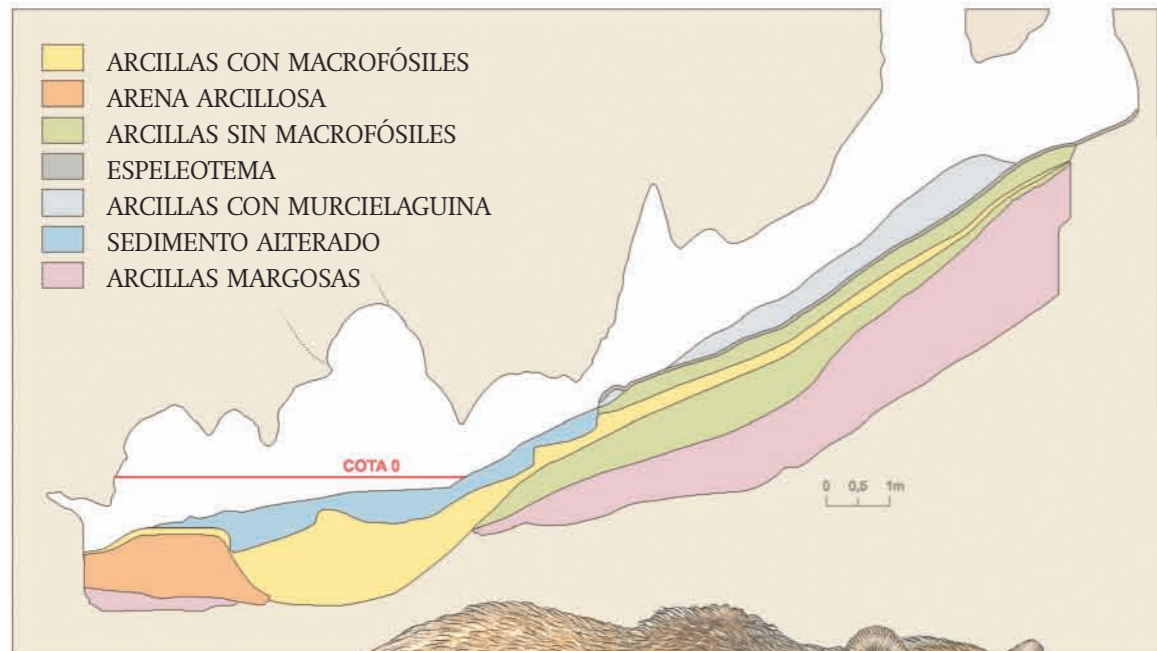


# LA SIMA DE LOS HUESOS

La Sima de los Huesos se localiza en el interior de Cueva Mayor. Su excavación es muy complicada por la mínima ventilación, su estrechez y la gran humedad existente en su interior. Contiene miles de restos humanos de una treintena de individuos que murieron hace unos 400.000 años, constituyendo el mayor depósito de fósiles antropológicos del mundo. La única especie humana reconocida es *Homo heidelbergensis*, antepasada de los neandertales.



**EXCALIBUR.** Bifaz de cuarcita hallado junto a los restos humanos de la Sima. Su aislada presencia en un depósito no arqueológico es interpretada por algunos investigadores como la más antigua prueba de simbolismo prehistórico.

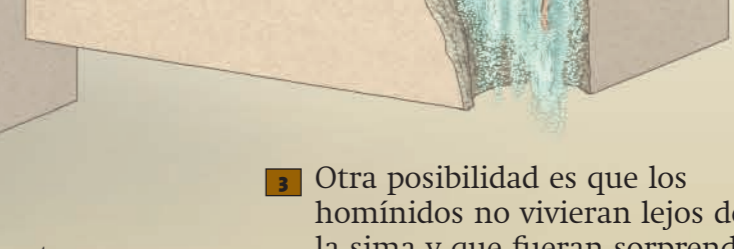
IEA/JORDI MESTRE

**EL MISTERIO DE LA SIMA**  
La causa para tal concentración de restos humanos es desconocida. Se han ofrecido hipótesis alternativas (aunque menos probables) a la acumulación intencionada.

■ Grupos de predadores pudieron cazar o encontrar los cuerpos como carroña y transportarlos al interior.



■ Quizás se depositaron en algún lugar desconocido no lejano a la sima, a la que fueron desplazados por posteriores coladas de barro y agua.



■ Otra posibilidad es que los homínidos no vivieran lejos de la sima y que fueran sorprendidos por una catástrofe natural, como un terremoto o una riada, que arrastrara sus cuerpos.

**URSUS DENINGERI**  
Se trata de un antepasado del oso de las cavernas, algo mayor de peso y con una dieta no especialmente carnívora.



Los cadáveres se introducen en la cueva por una entrada hoy desaparecida.

ALTURA 25 METROS



**SALA DE LAS OSERAS**  
Los osos circulan e hibernan en el interior de la cueva.

CAMA



Los cuerpos sin vida pudieron ser arrojados al vacío de manera intencionada por otros homínidos.

**SIMA DE LOS HUESOS**

CAÍDA HOMÍNIDOS



ALTURA 13 METROS

En un primer momento, los restos acumulados pertenecen casi todos a homínidos y a algunos osos.

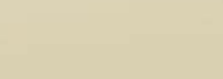
ARENA ARCILLOSA



ARCILLAS SIN MACROFÓSILES



ARCILLAS CON MACROFÓSILES



Gran cantidad de restos aparecen carroñeados por los zorros que también fueron víctimas de la trampa.

**SALA DE LOS CÍCLOPES**

Los osos mantienen la cueva como lugar de hibernación.

TRAMPA NATURAL



CAÍDA OSOS



ACUMULACIÓN DE RESTOS DE OSO



Posteriormente a la acumulación de restos de homínidos, hasta 180 osos cayeron en la sima. Una vez allí, mordisquearon los huesos acumulados en generaciones anteriores.